

**Mobilità su ferro**

- Linea ferroviaria esistente
- Stazioni ferroviarie
- Progetto di quadruplicamento linea ferroviaria Chiasso-Monza (Legge Obiettivo n. 443/2001)

**Viabilità**

- Viabilità secondaria extraurbana (cat. C)
- Viabilità principale urbana (cat. E)
- Viabilità secondaria urbana (cat. F)
- Previsione di viabilità da PTCP - Variante alla S.P.31
- Altre previsioni viarie o di adeguamento stradale

**Sistema della fruizione e della mobilità dolce**

- Percorsi ciclopedonali esistenti
- Nuovi percorsi ciclabili
- Nuovi percorsi cyclebili da PUT
- Nuove corsie ciclabili da PUT
- Diretrici di fruizione ambientale
- Diretrici di fruizione ambientale di progetto
- Altri elementi di fruizione ambientale locale

- Confine comunale
- Nuclei di Antica Formazione (NAF)

Comune di Vertemate con Minoprio  
Provincia di Como

**PGT**

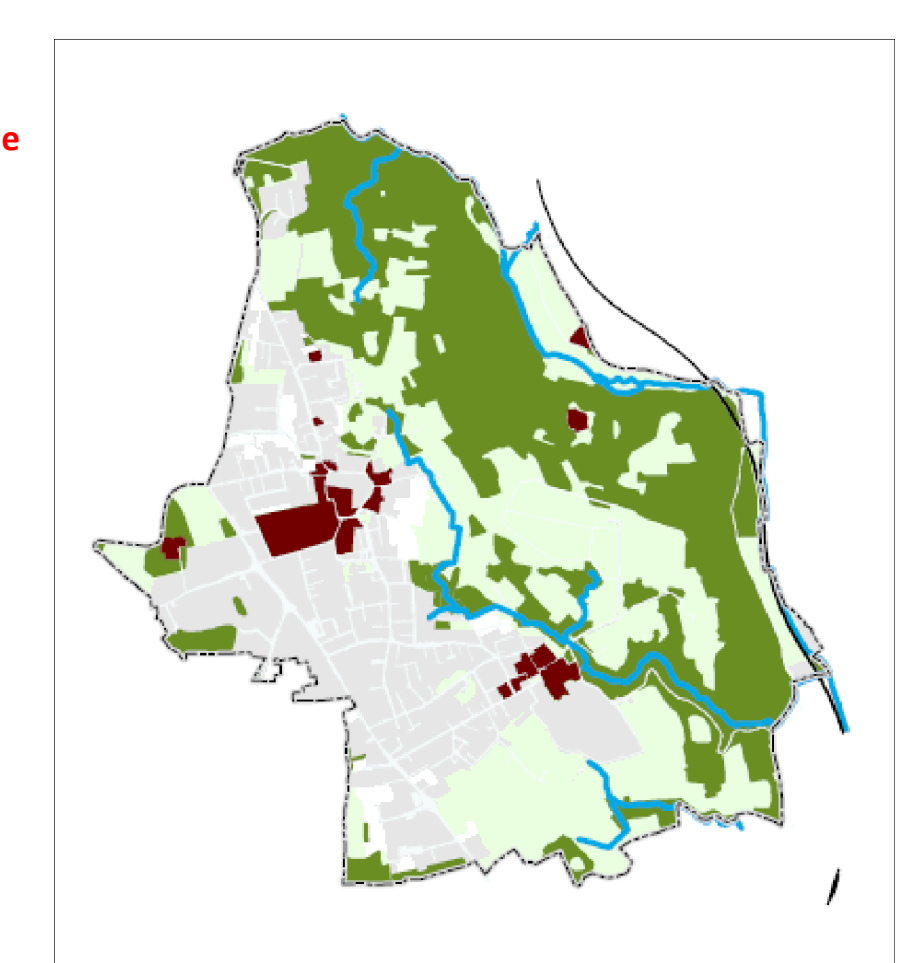
**Documento di Piano**

**A.2.1**

**Carta della mobilità comunale**

Scala 1:5.000

modificata a seguito di controdeduzione alle osservazioni e ai pareri pervenuti



Professionista incaricato:  
architetto Fabrizio Ottolini

Febbraio 2024